

LE N° 1

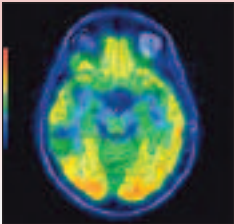
EN DÉTECTION DU CANCER PAR

TEP / CT

RÉSULTATS EN MOINS DE 48 HRS

Les examens suivants sont offerts:

- TEP/CT scan
- Tomodensitométries (CT scans) avec et sans injection de produits de contraste iodés
- Coloscopie virtuelle
- DENTASCAN
- Gamme complète d'examen de **Médecine Nucléaire** dont les scintigraphies osseuses, thyroïdiennes à l'iode 123 et myocardiques (MIBI Persantin)



TEP/CT cérébrale

La TEP/CT est une technologie d'imagerie permettant la détection du cancer, l'évaluation de son étendue ainsi que la réponse au traitement reçu. La TEP/CT permet également le diagnostic précoce de la maladie d'Alzheimer.

Coloscopies

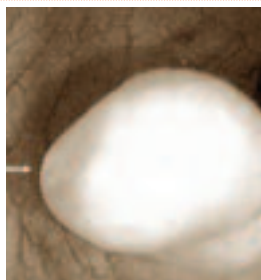
La coloscopie virtuelle est un examen de dépistage qui présente des avantages certains comparativement à la coloscopie conventionnelle:

- **Examen complété en seulement 30 minutes**
- **Aucune anesthésie**
- **Risques négligeables de complications**

La sensibilité de la coloscopie virtuelle dans la détection de polypes pré-cancéreux n'est plus à démontrer: pour des polypes entre 6 et 9 mm, on obtient environ 92 % de réussite et pour ceux de 10 mm, les résultats sont près de 100 %.

Principales indications de la coloscopie virtuelle:

- Remplacement du lavement baryté
- Complément d'une coloscopie conventionnelle incomplète
- Dépistage du cancer du côlon (Alternative à la coloscopie conventionnelle)



Conventionnelle



Virtuelle

Au **Centre d'imagerie nucléaire TEP/CT Ville Marie**, nous possédons des équipements à la fine pointe de la technologie : un TEP/CT scan Discovery DST de GE 16 barrettes et une gamma-caméra double détecteurs MG de GE. Les images obtenues sont évaluées par des médecins spécialistes parmi les mieux formés et les plus expérimentés au Canada. Notre personnel courtois et compétent veillera à assurer le confort de vos patients en plus de leur offrir un service personnalisé dans un environnement des plus agréables.

Nos services sont couverts par
la CSST et la plupart des compagnies d'assurance



**Imagerie nucléaire
et TEP/CT VilleMarie**

2345, rue Guy, Montréal (Québec) Canada H3H 2L9
(À deux pas du métro Guy)

Téléphone 514 933-5885 • 1 888 933-5885 • Télécopieur 514 933-4646
info@villemarietct.com • www.villemarietct.com